



ent pour des propositions de design urbain noctambule

le Protocole Troll est un projet de recherche/développement pour des pro

le Protocole Troll est un projet de recherche/développement pour des propositions de design urbain noctambule

AWP

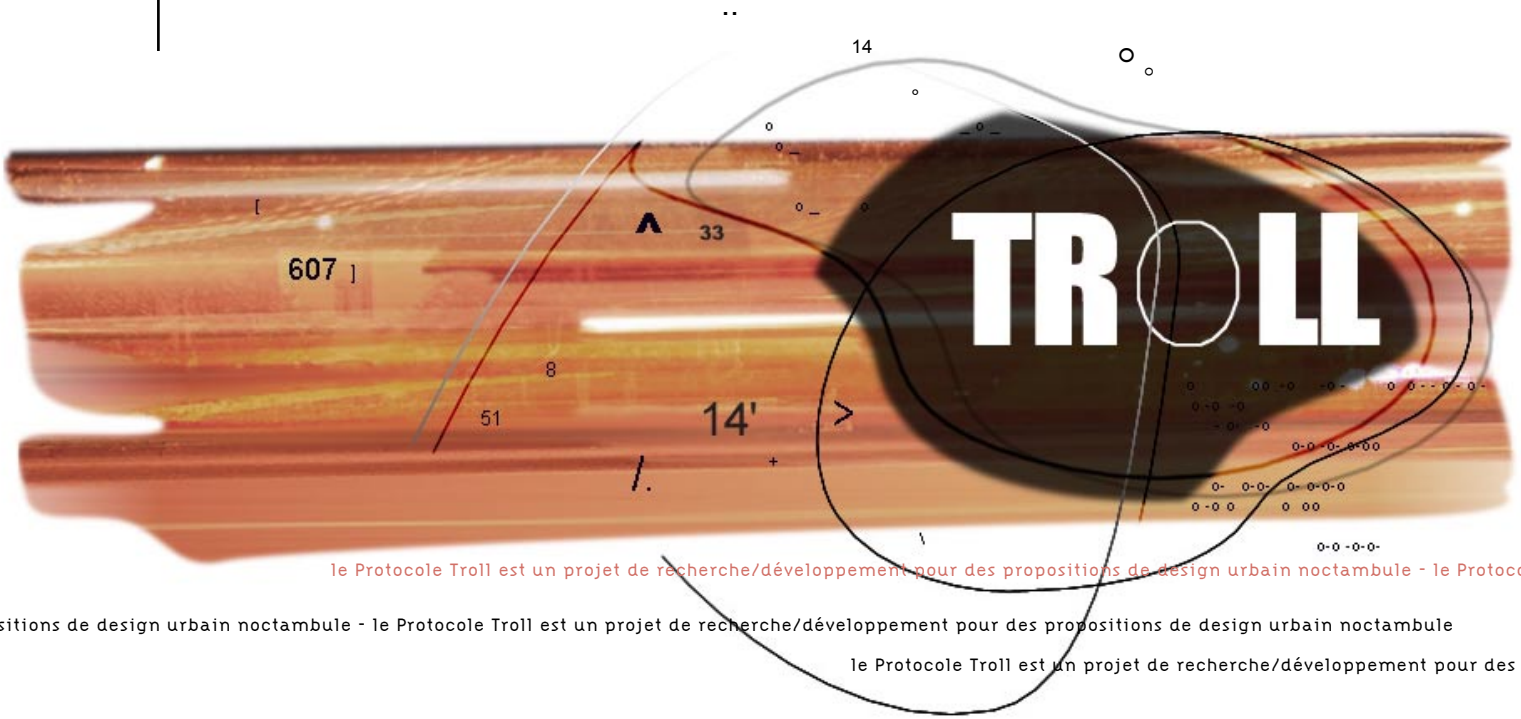
Atelier Wunderschön Péplum, SARL d'architecture et de paysage
15, rue du 19 mars 1962, 92240 MALAKOFF - M^oligne 13 Malakoff-Etienne Dolet -Tel / Fax: 33 (0)1 46 54 10 03 awp@club-internet.fr
SARL au capital de 7.500€ - 449 071 109 RCS Créteil - N^o SIRET 449 071 109 00010 - Siège social : 75, avenue de la Convention 94110 ARCUEIL
Inscrit à l'ordre des architectes au tableau régional d'Ile de France sous le N^o 0002146 / affiliation nationale : N^o S05606



un projet **AWP**

PROTOCOLE TROLL

RECHERCHE-DÉVELOPPEMENT - MOBILITÉS NOCTURNES - DESIGN URBAIN FURTIF



le Protocole Troll est un projet de recherche/développement pour des propositions de design urbain noctambule - le Protocole Troll est un projet de recherche/développement pour des propositions de design urbain noctambule

propositions de design urbain noctambule - le Protocole Troll est un projet de recherche/développement pour des propositions de design urbain noctambule

le Protocole Troll est un projet de recherche/développement pour des propositions de design urbain noctambule





1/ QUI EST TROLL?

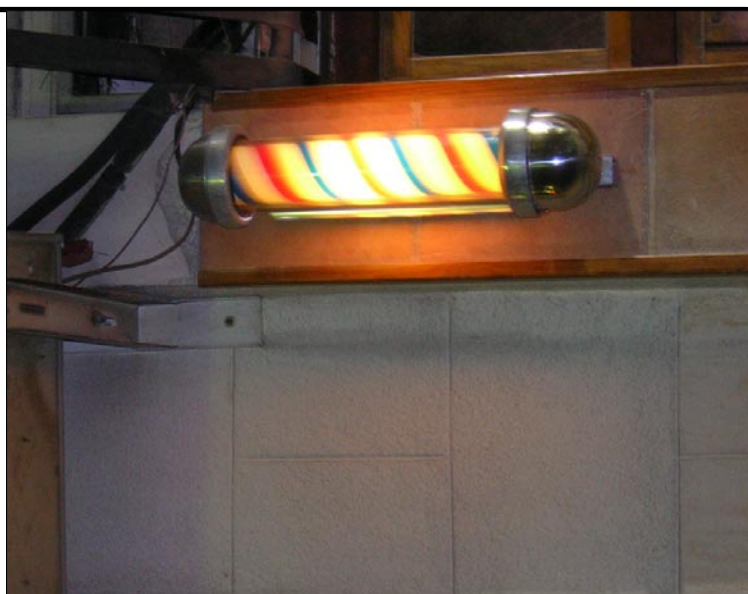
PROTOCOLE TROLL

AUTOMNE 2003

page 2/8

Le Protocole Troll est un projet développé par AWP (Paris), dans le cadre du programme de l'Institut pour la ville en mouvement sur les mobilités urbaines nocturnes (enquêtes internationales, expérimentations, échanges d'expériences, rencontres).

Experts et partenaires de ces enjeux se réuniront à Rome les 23, 24 et 25 avril 2004 pour un colloque international sur ce thème. C'est à cette occasion que seront présentés les résultats Troll 2003-2004. AWP est un collectif regroupant depuis 1999 cinq architectes et un philosophe qui sont aussi plasticiens, musiciens et historiens. Leur démarche interdisciplinaire produit des aménagements de paysage dans les domaines de l'architecture, des jardins ainsi que des scénographies et des installations multimédias.



AWP

Atelier Wunderschön Péplum, SARL d'architecture et de paysage
15, rue du 19 mars 1962, 92240 MALAKOFF - M^oligne 13 Malakoff-Etienne Dolet - Tel / Fax: 33 (0)1 46 54 10 03 awp@club-internet.fr
SARL au capital de 7.500€ - 449 071 109 RCS Créteil - N^o SIRET 449 071 109 00010 - Siège social : 75, avenue de la Convention 94110 ARCUEIL
Inscrit à l'ordre des architectes au tableau régional d'Île de France sous le N^o 0002146 / affiliation nationale : N^o S05606



GESTION DU PROJET TROLL

Marc Armengaud (philosophe, musicien. Professeur à l'Ecole d'Architecture de Marne la Vallée, et à l'ENS du Paysage de Versailles)

contact : +33 (0)6 77 94 54 30 awp-marc@club-internet.fr

tel/fax : +33 (0)1 46 54 10 03

Claire Bardainne (scénographe, graphiste)

awp-claire@club-internet.fr

DIRECTION ARTISTIQUE

Matthias Armengaud (architecte, artiste)

awp-matthias@club-internet.fr

Le cahier de pistes Troll a été élaboré en collaboration avec Sari Myöhänen (designer, artiste) sari_dk@hotmail.com

AWP, Atelier Wunderschön Peplum

Interventions à la Biennale de Venise, à la Biennale d'urbanisme de Rotterdam, au Pavillon de l'Arsenal, archilab, très régulièrement au batofar, ... Etudes sur les mobilités à Bilbao pour l'IVM, à Bangkok pour le CNAM, à Lille pour les voies navigables de France, ... Publications dans Le Visiteur, Les Carnets du Paysage, ... Ces travaux s'accompagnent de projets et réalisations de bâtiments, plans d'urbanisme, paysages, mobiliers urbains, ...

IVM, Institut pour la ville en mouvement PSA Peugeot Citroën

L'IVM est une association créée en 2000 à l'initiative du groupe PSA Peugeot Citroën. Son secrétaire général est Xavier Fels, directeur des relations extérieures de PSA Peugeot Citroën ; le conseil scientifique et d'orientation est présidé par François Ascher, professeur à l'Institut français d'urbanisme - Université Paris 8 ; la déléguée générale est Mireille Apel-Muller. L'IVM est un carrefour, un lieu de rencontre, de réflexion, d'échanges et d'actions, l'IVM s'adresse aux différents acteurs de la mobilité urbaine à travers l'Europe et le monde entier. Il s'attache, dans une démarche partenariale, à lancer des expériences, susciter des recherches et impulser des projets novateurs selon trois axes prioritaires :

- l'accès à la mobilité pour les personnes handicapées ou aux prises avec des difficultés spécifiques;
- l'amélioration des lieux et des temps de la mobilité, notamment par l'intermodalité et la multimodalité;
- la valorisation et la diffusion des expériences, des savoirs sur la ville en mouvement, ses cultures, ses civilités.

<http://www.ville-en-mouvement.com> tél +33 (0)1 53 40 95 60 fax +33 (0)1 53 40 95 61 vilmouv@wanadoo.fr

Programme mobilités nocturnes de l'IVM

Depuis 2002, l'IVM a lancé un programme sur les mobilités nocturnes

«Comment faciliter les mobilités de ceux qui travaillent et qui bougent la nuit ?»

- En partenariat avec la Maison du temps et de la mobilité, enquête européenne sur les solutions de transports nocturnes mises en oeuvre en Europe.
- Etudes et recherches pour le développement d'expérimentations (notamment Troll).
- Lancement du réseau Nox Mobilis des villes partenaires à l'occasion du forum international sur les mobilités nocturnes, organisé avec la municipalité de Rome les 23, 24 et 25 avril 2004.

Chef de projet : Luc Gwiazdzinski, Professeur associé à l'UTBM et chercheur aux Laboratoires Image et Ville (ULP.CNRS) et Système et transports (UTBM)

tél +33 (0)3 84 90 17 00 fax +33 (0)3 84 90 17 01 luc.gwiazdzinski@maisondutemps.asso.fr



5/ LA FAMILLE TROLL PARTICIPANTS ET PARTENAIRES

PROTOCOLE TROLL

AUTOMNE 2003

page 6/8

Avec ce projet, il ne s'agit pas de promouvoir un produit ou d'imposer une solution, mais de donner un corps précis (objets, mouvement) au Trollisme. Mettre en partage, susciter le débat, est dans la nature même des workshops, où les créatifs rencontreront les acteurs du territoire réel : aménageurs, décideurs, associations... D'ailleurs, le profil des invités sera le résultat de l'implication de la vitalité des villes choisies, AWP s'associant avec des structures de recherche et de création (instituts d'urbanisme, Ecoles d'Art ou de Design). Il s'agit aussi de sensibiliser les partenaires naturels (bureaux du temps, régies de transports, médias) à l'occasion des présentations à la fin des workshops, afin de composer une Famille Troll, appelée à être informée régulièrement (newsletter Troll) et invitée à participer aux développements du projet, notamment lors du colloque de Rome.

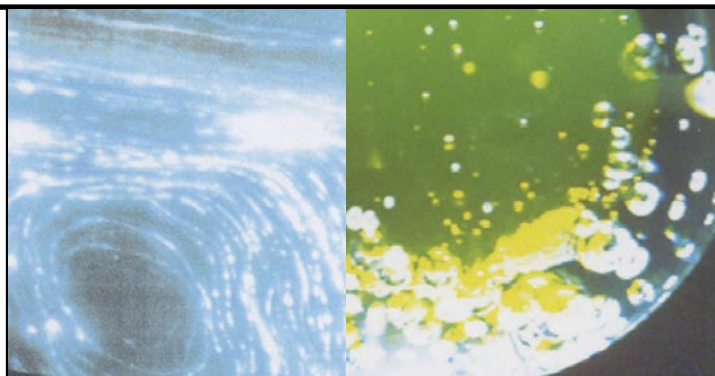
6/ FINALITE LE GUIDE TROLL

PROTOCOLE TROLL

AUTOMNE 2003

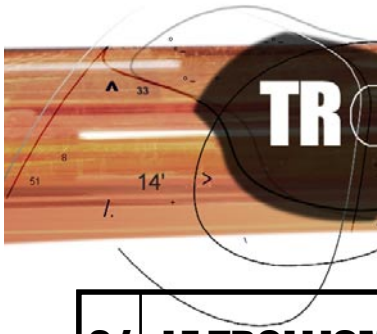
page 6/8

Au printemps 2004, la synthèse des recherches et sessions de créativité Troll formera la matière d'un guide Troll, exposant des protocoles d'interventions applicables à une diversité de contextes et de partenaires. Ce guide Troll sera édité, étape préparatoire à la réalisation par AWP, en 2004 et 2005 de plusieurs événements Troll grandeur nature. Ce guide s'adressera à ceux qui pensent la ville au futur immédiat, dans le sens d'une citoyenneté étendue, d'une innovation créative, dans un esprit de finesse.



AWP

Atelier Wunderschön Péplum, SARL d'architecture et de paysage
15, rue du 19 mars 1962, 92240 MALAKOFF - M^oligne 13 Malakoff-Etienne Dolet - Tel / Fax: 33 (0)1 46 54 10 03 awp@club-internet.fr
SARL au capital de 7.500€ - 449 071 109 RCS Créteil - N^o SIRET 449 071 109 00010 - Siège social : 75, avenue de la Convention 94110 ARCUEIL
Inscrit à l'ordre des architectes au tableau régional d'Île de France sous le N^o 0002146 / affiliation nationale : N^o S05606



2/ LE TROLLISME

PROTOCOLE TROLL

AUTOMNE 2003

page 3/8

RECHERCHE-DÉVELOPPEMENT - - - LES MOBILITÉS NOCTURNES - - - DESIGN URBAIN FURTIF

Le Protocole Troll est un projet de recherche / développement pour des propositions de design urbain noctambule, destinées à l'application.

Troll = Des interventions ponctuelles de signalétique interactive à plusieurs échelles, incitant des passagers de la nuit à vivre selon d'autres rythmes, d'autres modes de déplacement pour des rencontres et des expériences nouvelles.

« Lâcher dans les rues la nuit, une famille de Trolls, entités mobiles individuelles ou collectives capables de susciter la poésie, le décalage, et d'aspirer le public vers d'autres lieux, vers des espaces urbains en marge (banlieues, lieux éphémères, non-lieux...) »

Au fil de cette recherche, il s'agit de créer des outils et des situations qui redessinent la géographie sociale en connectant des territoires, des pratiques, des envies, des groupes, séparés par le jour, ou par les limites de la nuit d'aujourd'hui.

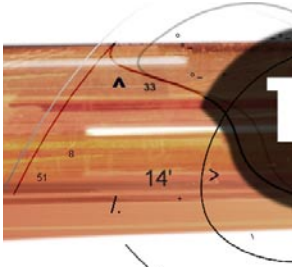
Troll = Pas une logique festive ou mercantile, mais un investissement de la ville là où elle propose encore du jeu, des espaces pour laisser des traces invitant à une plus grande mobilité, des modalités nouvelles d'échange, une redécouverte des usages du territoire. Une attitude et une méthodologie pour lancer un mouvement : *le Trollisme*

TROLL = FURTIF + NOCTAMBULE + DÉCALAGE
TROLL = LÉGER + NOUVEAU + BIODÉGRADABLE
TROLL = TOTEM + POÉSIE ALCHIMIQUE + HI-TECH
TROLL = MIGRATION + SONAR + BAL MASQUÉ



AWP

Atelier Wunderschön Péplum, SARL d'architecture et de paysage
15, rue du 19 mars 1962, 92240 MALAKOFF - M^oligne 13 Malakoff-Etienne Dolet - Tel / Fax: 33 (0)1 46 54 10 03 awp@club-internet.fr
SARL au capital de 7.500€ - 449 071 109 RCS Créteil - N^o SIRET 449 071 109 00010 - Siège social : 75, avenue de la Convention 94110 ARCUEIL
Inscrit à l'ordre des architectes au tableau régional d'Île de France sous le N^o 0002146 / affiliation nationale : N^o S05606



3/ RECHERCHE

PROTOCOLE TROLL

AUTOMNE 2003

page 4/8

Depuis le printemps 2003, l'Atelier AWP conduit plusieurs études sur les enjeux (sociaux/urbains plastiques) du Trollisme pour dégager les valeurs sur lesquelles fonder une stratégie de design urbain novatrice et consciente.

Deux directions principales :

1/ Les mobilités nocturnes. Nous avons commencé par l'identification des figures de migrations nocturnes pour définir les propositions Troll en réponse à des contextes réels. Etudes et explorations urbaines (Madrid, Helsinki/Tallin, Berlin, Bangkok, la baie de San Francisco, Bilbao, Palerme, Stockholm) ont fait apparaître des contradictions nocturnes inscrites dans la mobilité de ces territoires parfois hyper connectés le jour, et séparés en enclaves la nuit. Trois situations génériques ont été retenues : le détroit, la ville-archipel, et la relation centre-périphérie

2/ Les paysages sociaux et perceptifs. Si la fête est le vecteur évident de la nuit, elle n'en est qu'une forme, pas la profondeur. C'est comme territoire social (en mouvement/émotionnel) que nous visons la nuit : quand la ville bouge, alors que les paramètres sont encore modifiables, où les problèmes prennent d'autres dimensions.

Insomnie/somnambulisme, silence/solitude, travail nocturne et vie à l'envers, exclusion, être un autre/métamorphose, se perdre/faire des rencontres, intérieur à l'extérieur...

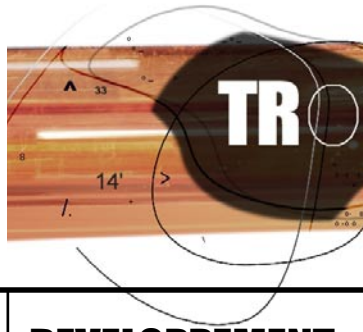
Des thèmes et des valeurs ressortent :

- Le Troll sera furtif, mais laissera des traces (induction)
- Le Troll recompose la géographie urbaine en suscitant des migrations nocturnes originales
- Le Troll étend le domaine de la nuit, intensifie ses qualités, à la fois élémentaires et locales
- Le Troll est donc aussi une remise en cause du jour



AWP

Atelier Wunderschön Péplum, SARL d'architecture et de paysage
15, rue du 19 mars 1962, 92240 MALAKOFF - M^oligne 13 Malakoff-Etienne Dolet - Tel / Fax: 33 (0)1 46 54 10 03 awp@club-internet.fr
SARL au capital de 7.500€ - 449 071 109 RCS Créteil - N^o SIRET 449 071 109 00010 - Siège social : 75, avenue de la Convention 94110 ARCUEIL
Inscrit à l'ordre des architectes au tableau régional d'Ile de France sous le N^o 0002146 / affiliation nationale : N^o S05606



4/ DEVELOPPEMENT TROIS WORKSHOPS

PROTOCOLE TROLL

AUTOMNE 2003

page 5/8

Notre ambition est d'inventer une langue originale pour formaliser les différents niveaux de réalisation Troll (signalétique, installations, mouvements...), une identité visuelle et conceptuelle qui descend jusqu'au détail (objets, sons, autocollants...). Pour atteindre cet objectif d'innovation et de finesse, croiser les points de vue, les imaginaires et les savoirs-faire est nécessaire. La méthodologie Troll procède par un enchaînement de trois workshops interdisciplinaires. C'est à l'échelle de l'Europe que se déplaceront ces ateliers noctambules, dans trois villes personnifiant un (ou plusieurs) des trois scénarios urbains de référence (détroit, archipel, centre/périphérie) : il s'agit du détroit du Sund, entre Copenhague et Malmö - décembre 03, puis de Bruxelles - février 04, et finalement de Rome - mars 04.

1/Malmö/Copenhague

Le premier workshop sera consacré à la modélisation plastique des enjeux du Trollisme, réunissant artistes, designers et architectes, avec comme point de départ un cahier de pistes Troll (références, imaginaire, matériaux).

2/Bruxelles

La gamme des propositions du premier workshop sera le nouveau point de départ d'un second séminaire de créativité réunissant urbanistes, sociologues des mobilités, ingénieurs ou administrateurs en transport (public et privé) ou des représentants d'associations, pour construire des stratégies d'application : *la politique Troll*.

3/Rome

À l'occasion du colloque international sur les mobilités nocturnes urbaines, organisé par l'IVM, AWP et des invités des deux premiers workshops se retrouveront pour une synthèse et une simulation d'intervention Troll destinées aux participants du colloque entraînés dans la nuit romaine.

GONFLABLE + TAXI À LA DEMANDE + NORME HANDICAPÉ
JARDIN DE NUIT + ROLLER + FLYERS HOLOGRAMMES
CIEL ARTIFICIEL + PROMENEUR + DENTELLE FIBRE OPTIQUE



AWP

Atelier Wunderschön Péplum, SARL d'architecture et de paysage
15, rue du 19 mars 1962, 92240 MALAKOFF - M^oligne 13 Malakoff-Etienne Dolet - Tel / Fax: 33 (0)1 46 54 10 03 awp@club-internet.fr
SARL au capital de 7.500€ - 449 071 109 RCS Créteil - N^o SIRET 449 071 109 00010 - Siège social : 75, avenue de la Convention 94110 ARCUEIL
Inscrit à l'ordre des architectes au tableau régional d'Île de France sous le N^o 0002146 / affiliation nationale : N^o S05606